

Hoe te beginnen

...EN RAPPORTAGES BEHEER INFORMATIE

Persoonsgegevens Kinderen Inkomsten Uitgaven

...mer: 159
...ntake: 10-07-2008 Ingevuld door: Demo
...ernaam: Demo
...orvoegsels: Voornamen: Demo

Privacy
 Bij de intake van betrokkene heb ik hem/haar ondubbelzinnig duidelijk gemaakt dat de persoonsgegevens die wij vastleggen uitsluitend worden gebruikt voor de beoordeling van zijn/haar verzoek om steun van de Voedselbank en voor het verwerken voor statische doeleinden.

Identiteitsbewijs
Identiteitsbewijs soort: onbekend Identiteitsnummer:
Datum uitgifte: Plaats uitgifte:

Persoonsgegevens
Achternaam: Demo Voornamen: Demo
Voorvoegsels: Geslacht: Man Geboortedatum: 01-01-1970
Straat:
Huisnummer: Toevoeging:
Postcode: Plaats:
Burgerlijke staat:

...gegevens
...am:
...ls:
...n:

Mobiel / GSM:

Voor gebruikers met de rol
Distributie

INHOUDSOPGAVE

1	Inleiding	1
1.1	Doel	1
1.2	Structuur	1
2	Voedselbank.nu	2
2.1	Aanmelden	2
2.2	Schermd mededelingen.....	3
3	Rapportages.....	4
3.1	Rapportage kinderenlijst.....	4
3.2	Rapportage productielijst.....	5
4	Vrijwilliger	6
4.1	NAW gegevens.....	6
4.2	Afwezigheid	7
4.3	Wachtwoord	7
5	Afmelden	8

1 Inleiding

ASolutions b.v. stelt de webapplicatie Voedselbank.nu kosteloos ter beschikking aan alle voedselbanken in Nederland. Ook de kosten voor de hardware, hosting, backup etc. van de webapplicatie komen volledig voor rekening van ASolutions.

In de 'Hoe te beginnen – Distributie' wordt in het kort beschreven welke functionaliteiten tot uw beschikking staan. Voor een uitvoeriger beschrijving wordt verwezen naar de handleiding. Op dit moment zijn zowel de handleiding als de online-help nog niet beschikbaar.

1.1 Doel

De webapplicatie Voedselbank.nu ondersteunt het administratieve proces van uw voedselbank.

1.2 Structuur

Een voedselbank in voedselbank.nu bestaat uit één of meerdere distributiepunten en een distributiepunt bestaat uit één of meerdere uitgiftepunten. Gebruikers kunnen rechten krijgen op één of meer distributiepunten met de daarbij behorende uitgiftepunten of op specifieke uitgiftepunten.

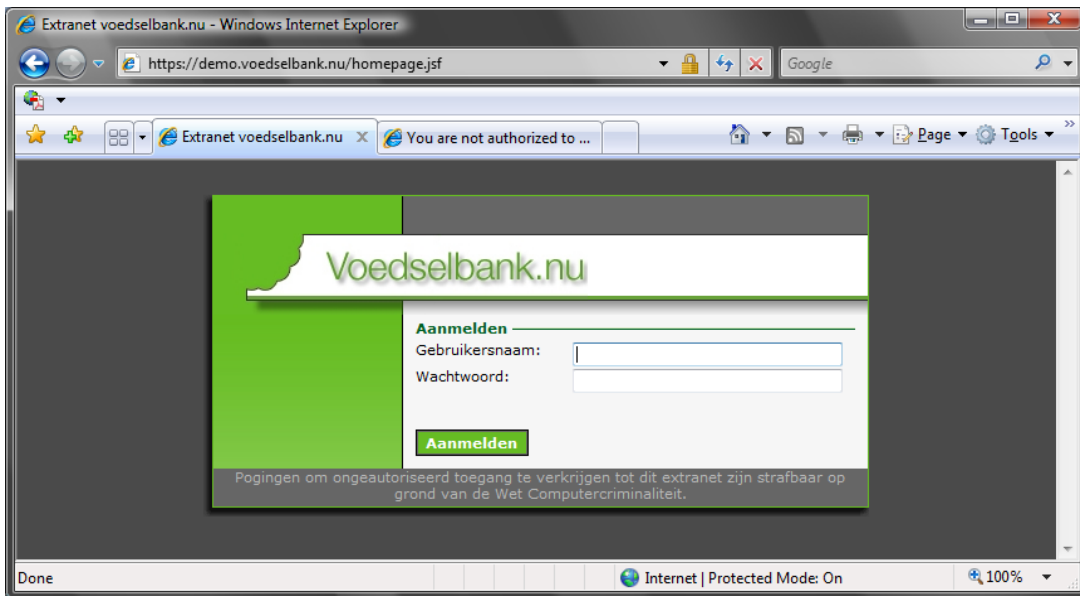
Een distributiepunt is de plaats waar de voedselpakketten worden samengesteld. Op de uitgiftepunten worden intake en herintake gesprekken gevoerd en worden de voedselpakketten uitgedeeld.

2 Voedselbank.nu

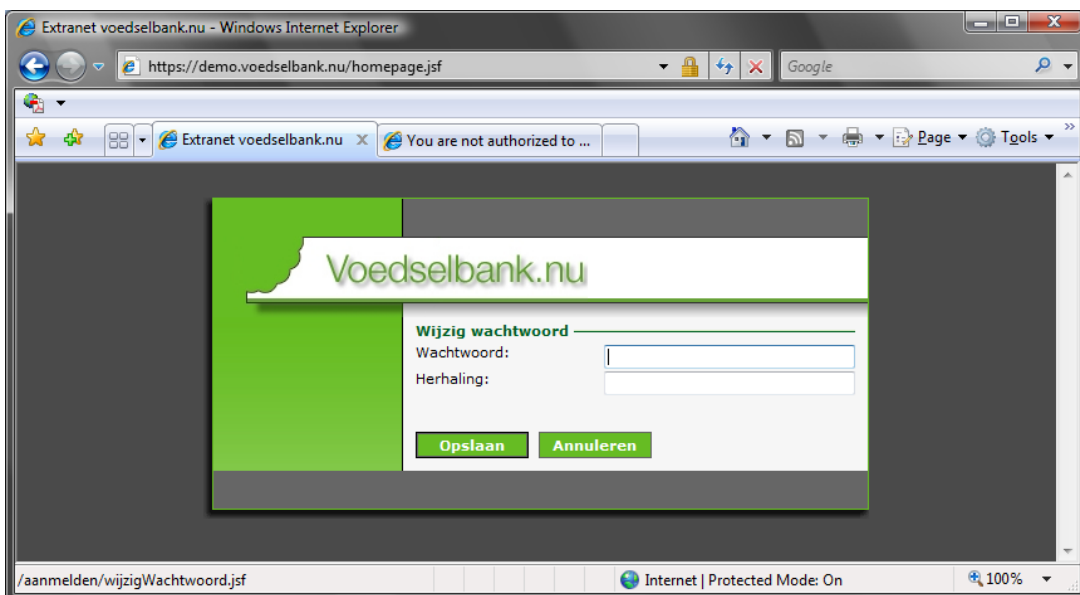
Uw voedselbank.nu beheerder heeft een account voor u aangemaakt met de rol distributie. Als gevolg hiervan heeft u van voedselbank.nu een email ontvangen met daarin een gebruikersnaam en een wachtwoord. Dit document geeft een korte beschrijving van functionaliteiten die u heeft binnen voedselbank.nu

2.1 Aanmelden

U kunt de webapplicatie voedselbank.nu opstarten door in een browser naar de URL <https://www.voedselbank.nu> te gaan. U krijgt dan het onderstaande scherm te zien.



Voer hier uw gebruikersnaam en wachtwoord in. Indien dit de eerste keer is dat u zich aanmeldt bij voedselbank.nu, komt u automatisch in het wijzigen wachtwoord scherm terecht. U moet nu een eigen wachtwoord opgeven.



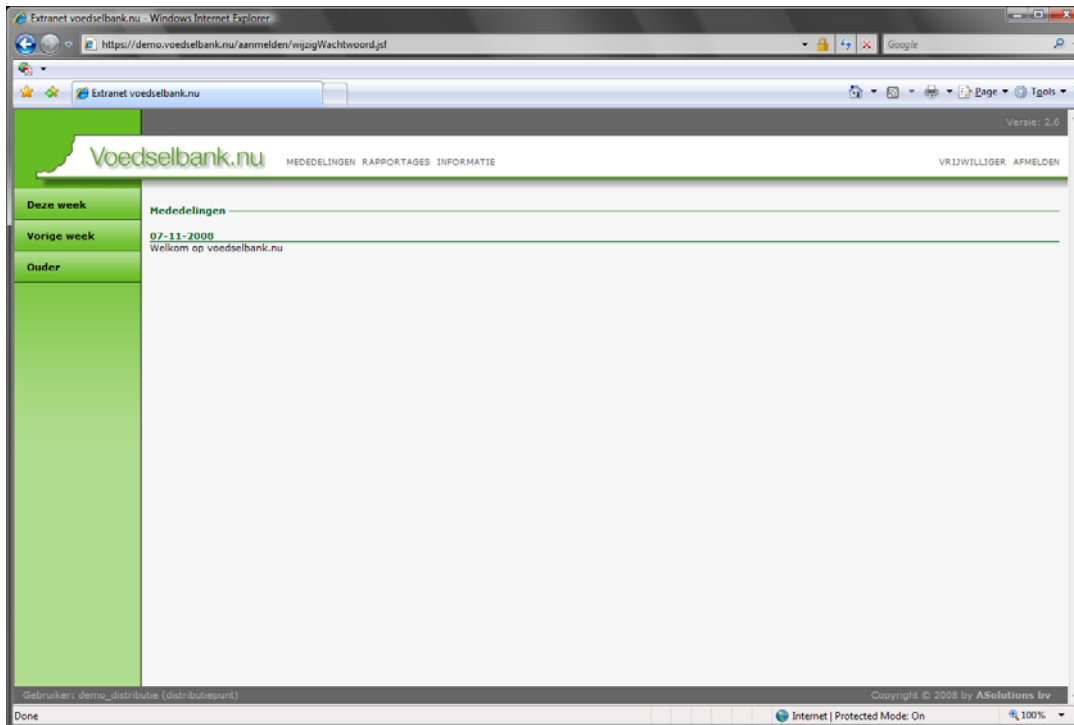
Als u zich juist heeft aangemeld, zult u het scherm Mededelingen te zien krijgen.

2.2 Scherm mededelingen

In het scherm 'Mededelingen' worden de mededelingen automatisch verdeeld in drie groepen:

- mededelingen van deze week
- van vorige week
- van oudere datum.

De mededelingen van deze week worden automatisch getoond. Mededelingen van Vorige week en van Ouder kunt u zien door op de juiste knop aan de linkerkant van het scherm te drukken.

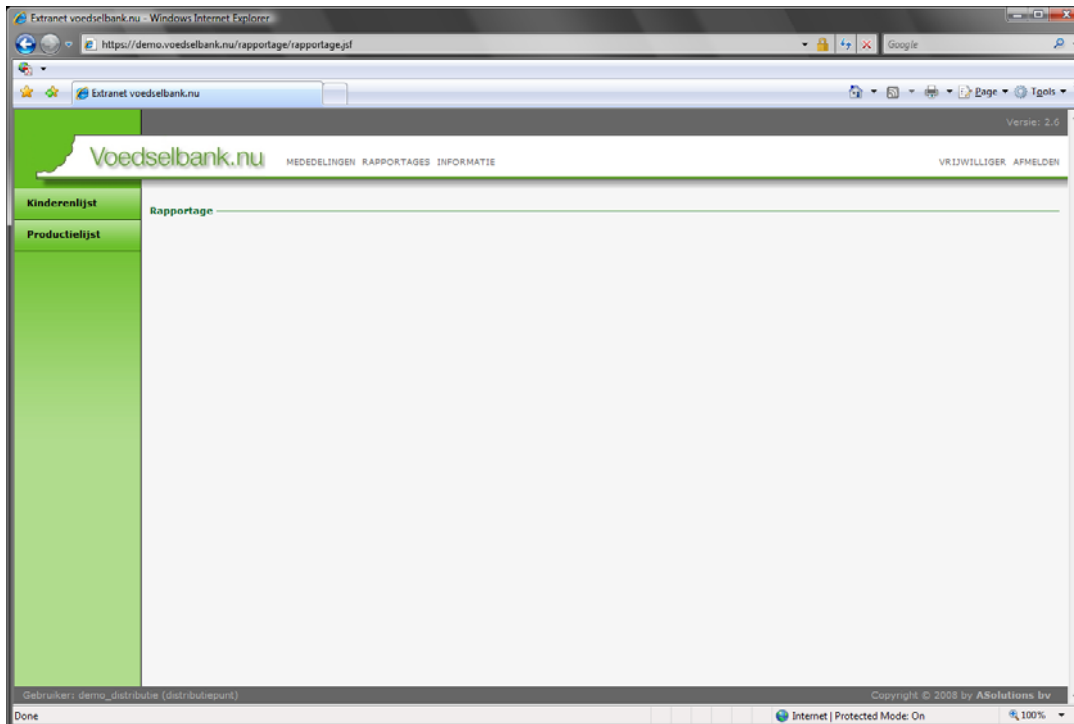


Aan de bovenkant van het scherm vindt u het hoofdmenu met daarin de volgende opties:

- **mededeling**
Dit is het startscherm van voedselbank.nu
- **rapportages**
Onder rapportages treft u de rapportages: kinderenlijst en productielijst aan
- **informatie**
In dit menu vindt u informatie over voedselbank.nu
- **vrijwilliger**
Via dit scherm kunt u uw eigen gegevens aanpassen, uw afwezigheid invoeren en uw wachtwoord wijzigen
- **afmelden**
Hiermee verlaat u voedselbank.nu

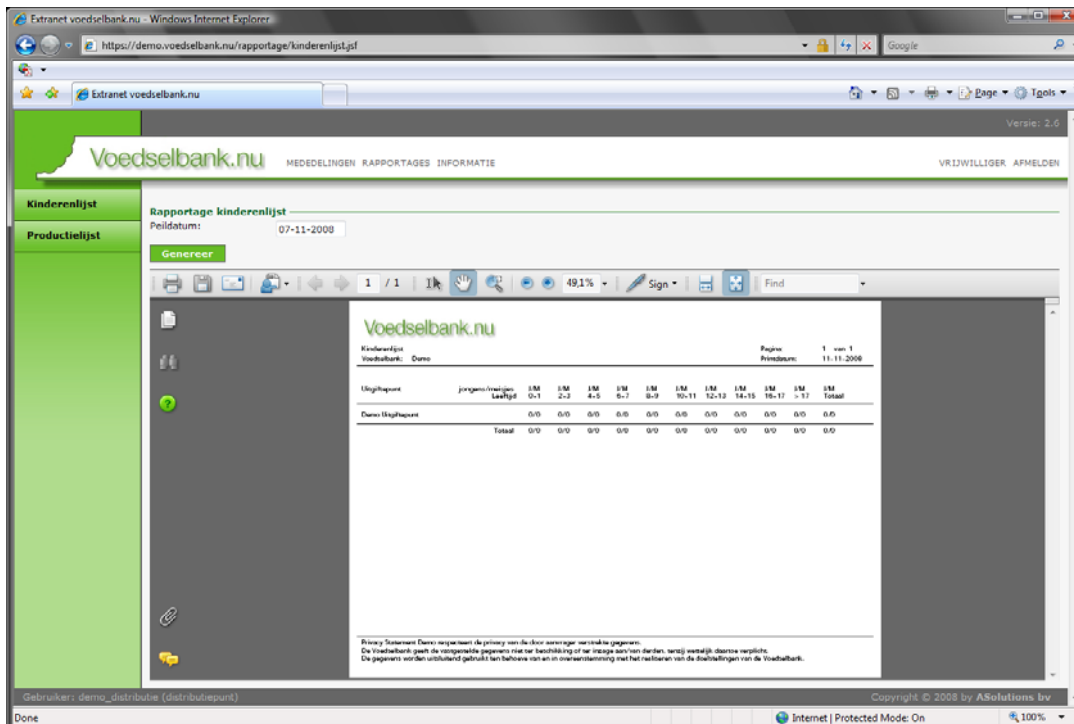
3 Rapportages

Met de menuoptie 'Rapportages' opent u het scherm Rapportages. Aan de linkerkant van het scherm treft u de verschillende rapportages aan.



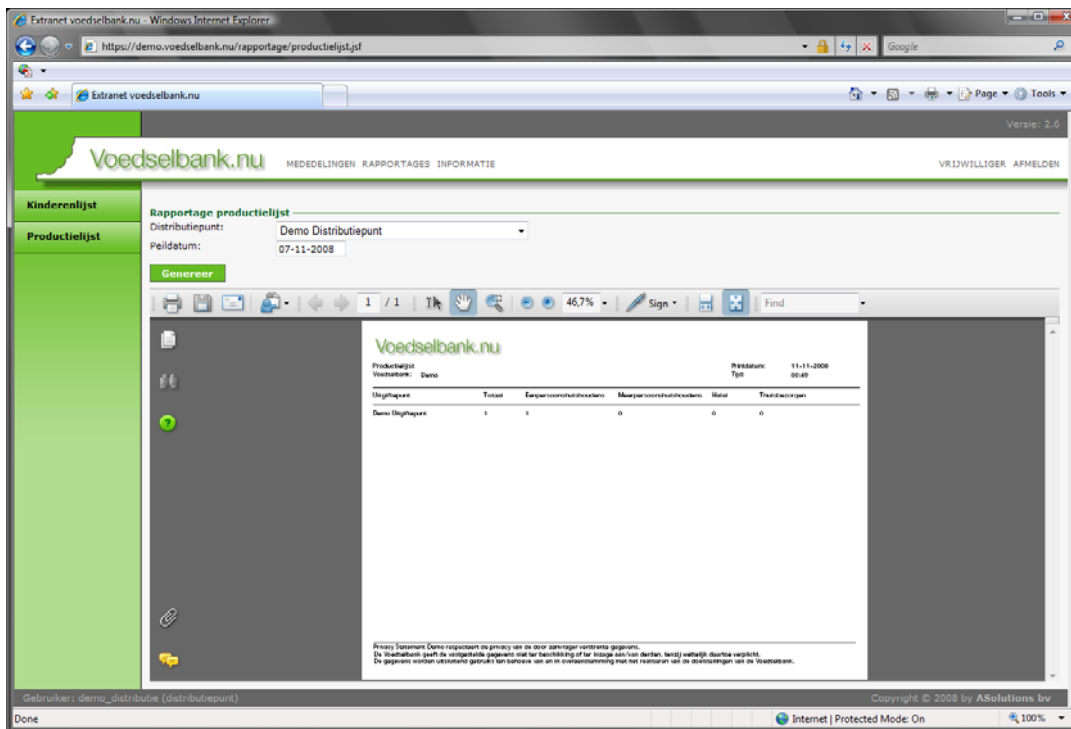
3.1 Rapportage kinderenlijst

Voor speciale gelegenheden is het mogelijk om voor de kinderen per leeftijdscategorie een uitdraai te maken. Zie hieronder voor een voorbeeld.



3.2 Rapportage productielijst

Deze lijst geeft per distributiepoint een overzicht van de aantallen voedselpakketten per pakketsoort.



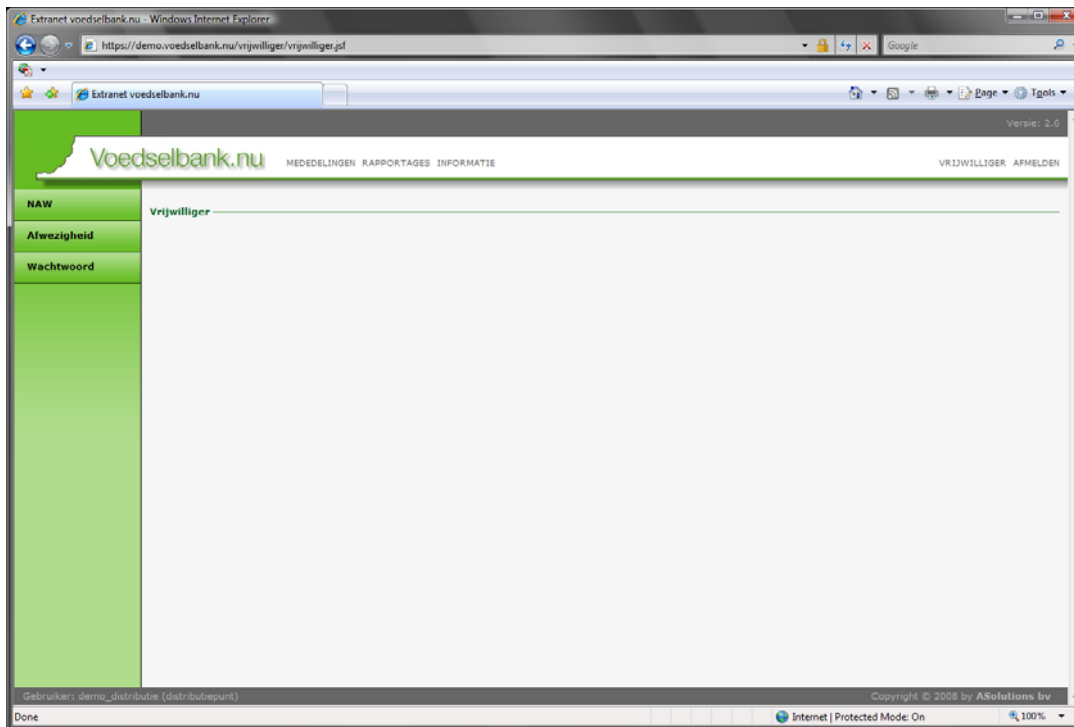
The screenshot shows a web browser window displaying the 'Rapportage productielijst' (Product List Report) for 'Demo Distributiepoint' on '07-11-2008'. The interface includes a navigation menu on the left with 'Kinderenlijst' and 'Productielijst'. The main content area shows a table with the following data:

Productsoort	Totaal	Ervaringsvoedselpakketten	Maatschappelijkevoedselpakketten	Staat	Totaalvoedselpakketten
Demo Ughthayere	1	1	0	0	0

Additional information displayed includes 'Productielijst Voedselbank: Demo' and 'Productie Totaal: 11-11-2008 00:00'. A footer note states: 'Privacy Statement: Demo rapportage de privacy van de door aangevraagd versloten gegevens. De aangevraagde gegevens zijn de beschikking of het verspreiden van deze gegevens is niet toegestaan. De gegevens worden uitsluitend gebruikt ten behoeve van en in overeenstemming met het restaurant van de Voedselbank. Copyright © 2008 by ASolutions bv'.

4 Vrijwilliger

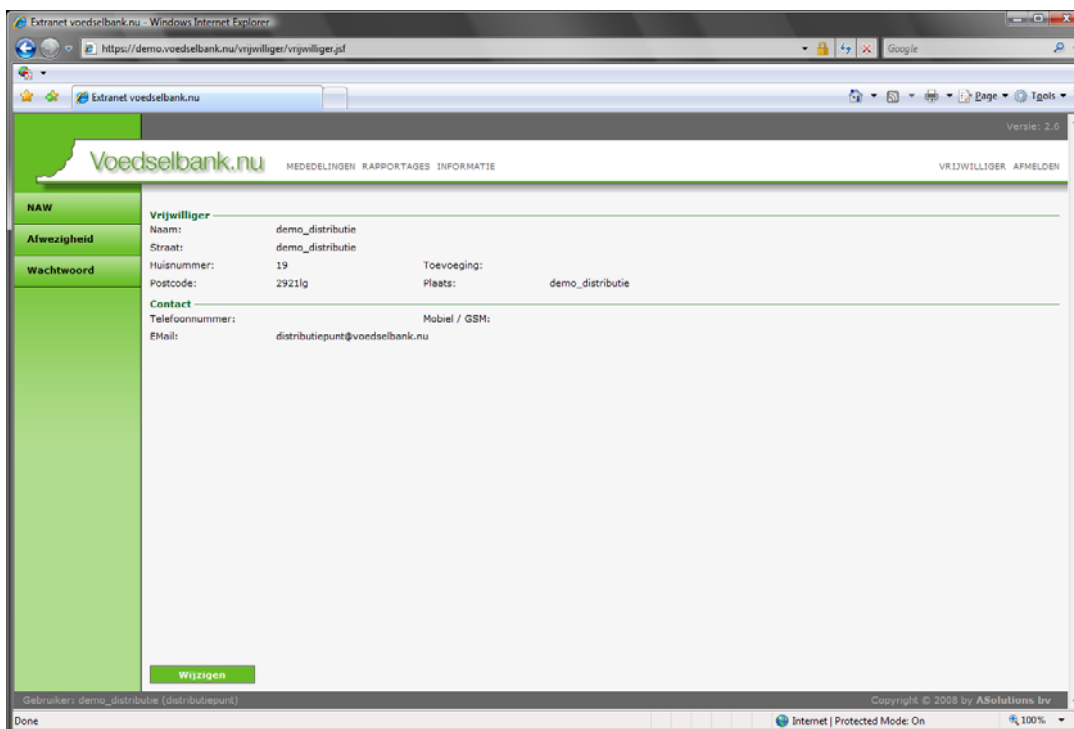
Met de menuoptie 'Vrijwilliger' verschijnt onderstaand scherm.



Aan de linkerkant van het scherm staan de knoppen 'NAW', 'Afwezigheid' en 'Wachtwoord'.

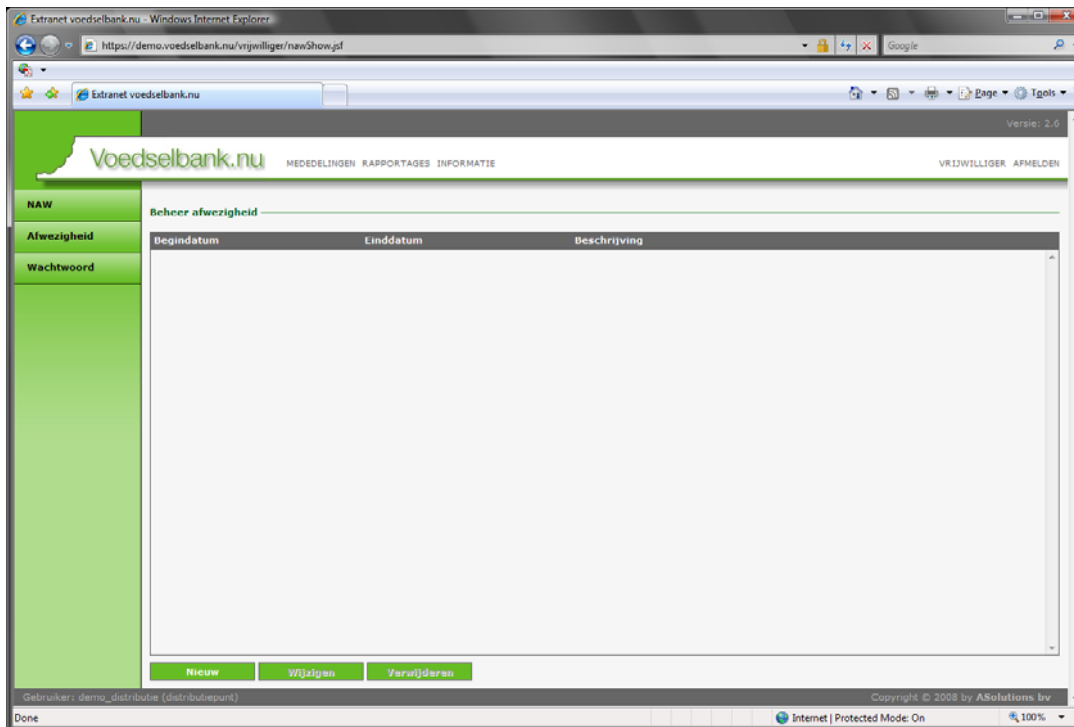
4.1 NAW gegevens

In het onderstaande scherm kunt u uw eigen gegevens wijzigen.



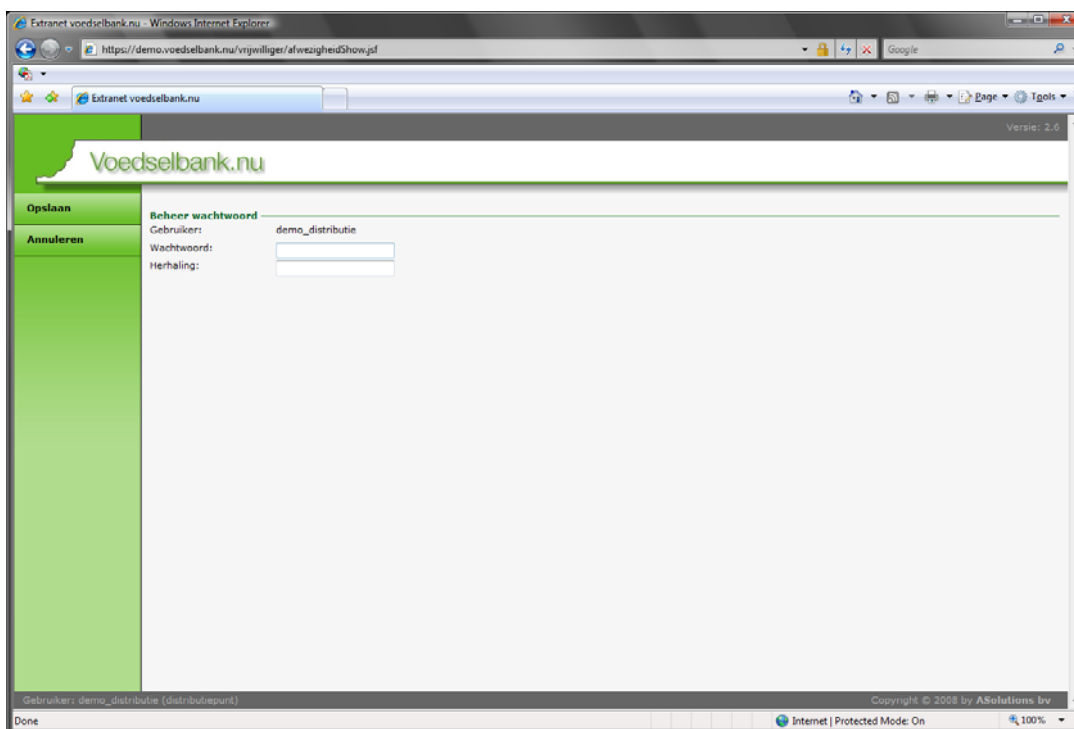
4.2 Afwezigheid

Via het afwezigheidscherm kunt aangeven wanneer u bijvoorbeeld op vakantie bent. Aan de module vrijwilliger wordt op dit moment nog gewerkt, maar in een volgende release zal via een rapportage inzichtelijk zijn welke vrijwilliger afwezig is.



4.3 Wachtwoord

Met behulp van onderstaand scherm kunt u uw wachtwoord wijzigen. Ter controle moet het nieuwe wachtwoord twee keer ingevuld worden.



5 Afmelden

Via de menuoptie 'Afmelden' sluit u de webapplicatie voedselbank.nu af en keert u terug naar het aanmeldscherm.